

# QUESTIONS-RÉPONSES SUR LE RÉSEAU DE CHAUFFAGE URBAIN SUD-OUEST LYONNAIS



**Chauffage  
urbain**

MÉTROPOLE

GRAND

LYON

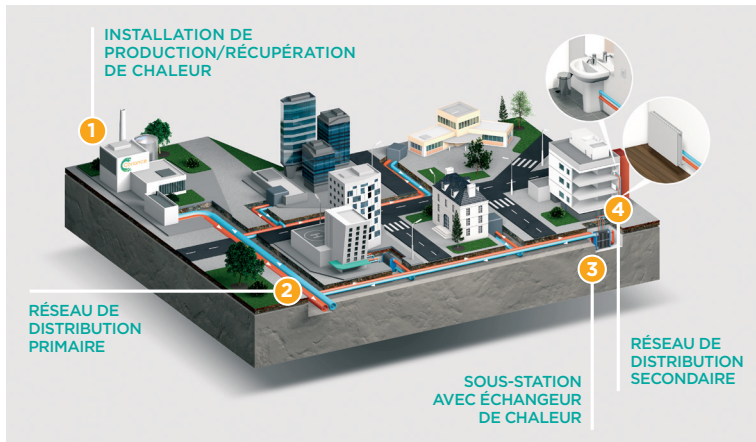
Sud-Ouest Lyonnais par  Coriance

[chauffageurbain.sudouestlyonnais.grandlyon.com](http://chauffageurbain.sudouestlyonnais.grandlyon.com)



## Qu'est-ce qu'un réseau de chauffage urbain ?

Un réseau de chaleur, c'est le principe du chauffage central appliqué à l'échelle d'un quartier ou d'une ville. La chaleur est produite pour l'ensemble des usagers dans une ou plusieurs centrales de production ou chaufferies. Elle est acheminée sous forme d'eau chaude jusqu'aux bâtiments desservis par le réseau de chaleur. Celui-ci est constitué de canalisations isolées et enterrées sous la chaussée.



## En quoi le chauffage urbain est-il une solution écologique ?

Le réseau de chauffage urbain Sud-Ouest Lyonnais sera alimenté à **100 % par des sources d'énergies renouvelables et de récupération (EnR&R)** :

- > **la biomasse** : est composée de bois issus de résidus provenant de l'entretien des forêts, des travaux paysagers et des bois non traités en fin de vie de l'industrie.
- > **la chaleur fatale** : lors du fonctionnement de certains procédés de fabrication industriels, une proportion parfois importante de chaleur est indirectement produite et rejetée. On parle alors de « chaleur fatale ». Cette chaleur peut souvent être récupérée et devenir une **source d'économies d'énergie non négligeable**. La chaleur fatale produite à la station de traitement des eaux usées sera récupérée pour alimenter le réseau de chaleur Sud-Ouest Lyonnais.



## Les fumées émises par la chaufferie seront-elles polluantes ?

Les émissions seront faibles et Coriance s'engage sur des niveaux inférieurs aux normes en vigueur. La chaufferie dispose des **meilleures technologies de filtration** disponibles, combinant des filtres multi-cyclone, des filtres à manche, et un système technique permettant de réduire les émissions d'oxyde d'azote. **Les niveaux d'émissions sont mesurés en continu et contrôlés par les services de l'État** (DREAL).

Pour les chaufferies urbaines récentes de la Métropole, « *l'analyse de la concentration de particules ne montre pas d'influence significative de la chaufferie sur son environnement immédiat.* » (source : ATMO).

Pour une même quantité d'énergie, la chaufferie urbaine biomasse émet 100 fois moins de poussières qu'une cheminée ouverte (source : ATMO).



## Où est localisée la chaufferie biomasse ?

**Le terrain sélectionné est situé à l'angle du chemin de la Mouche et de la rue Guilloux à Saint-Genis-Laval.** La Métropole de Lyon a réalisé une étude foncière qui a démontré que ce choix d'implantation était **le plus adapté**, en prenant en compte différents aspects :

> **la surface** : au minimum 7 000 m<sup>2</sup> ;

> **le calendrier** : mise à disposition du terrain au plus tard début 2024 ;

> **la réglementation** : terrain pouvant accueillir une installation classée pour la protection de l'environnement ;

> **l'organisation des livraisons** : itinéraires des camions passant par la zone industrielle ;

> **l'exploitation du service** : emplacement différent de la station d'épuration des eaux usées d'Oullins-Pierre-Bénite, pour répartir les lieux de production sur le réseau et ainsi garantir la sécurité de la fourniture de chaleur.



## Quand les travaux de construction commencent-ils et pour combien de temps ?

Afin de réaliser les études préalables à la construction, un débroussaillage partiel du terrain a été réalisé au mois de septembre.

Les premiers travaux sont programmés pour avril 2025 et dureront 18 mois.



## Comment est acheminée la biomasse et à quelle fréquence ?

| Livraison/jour | Janv | Fév | Mar | Avr | Mai | Juin | Juil | Août | Sept | Oct | Nov | Déc |
|----------------|------|-----|-----|-----|-----|------|------|------|------|-----|-----|-----|
| Lundi au jeudi | ●    | ●   | ●   | ●   | ●   | ●    | ●    | ●    | ●    | ●   | ●   | ●   |
| Vendredi       | ●    | ●   | ●   | ●   | ●   | ●    | ●    | ●    | ●    | ●   | ●   | ●   |
| Weekend        | ●    | ●   | ●   | ●   | ●   | ●    | ●    | ●    | ●    | ●   | ●   | ●   |

- Aucune livraison
- 1 à 6 livraison(s)/jour
- 7 à 9 livraisons/jour
- 10 à 12 livraisons/jour



## Mon bâtiment est-il raccordable au chauffage urbain ?

Afin de savoir si votre bâtiment est raccordable au réseau de chauffage urbain, vous pouvez écrire à : [contact.sudouestlyonnais@groupe-coriance.fr](mailto:contact.sudouestlyonnais@groupe-coriance.fr)

# Les atouts du réseau



## Une solution durable et respectueuse de l'environnement

- | Le réseau valorise des ressources locales et vertueuses.
- | En réduisant l'utilisation des énergies fossiles, le réseau réduit donc les émissions de gaz à effet de serre et participe à la lutte contre le dérèglement climatique.



## La maîtrise du coût de l'énergie

- | Le tarif est compétitif et stable sur le long terme car il est fortement décorrélé des marchés internationaux de l'énergie et de la taxation qui pèse sur les énergies fossiles. Le réseau de chaleur bénéficie d'un taux de TVA réduit à 5,5 % et les frais d'entretien sont limités car l'exploitant du chauffage urbain assure l'entretien des équipements de production et de distribution de chaleur. Il n'y a plus de chaudière à entretenir dans le bâtiment, la production de chaleur étant centralisée à l'échelle du réseau de chaleur.



## Le confort thermique garanti

- | Le service public de chauffage urbain est disponible en continu durant toute l'année. Le bon fonctionnement des équipements est garanti par une équipe opérationnelle dédiée, joignable 24h/24 et 7j/7.
- | Le raccordement au réseau de chaleur n'a aucune incidence sur la distribution de l'énergie à l'intérieur du bâtiment : vos chaudières (gaz ou fioul) sont simplement remplacées par un échangeur qui permet le transfert de la chaleur depuis le réseau de chauffage urbain vers le réseau du bâtiment.

# Retrouvez la FAQ en ligne !



Les réponses à vos questions ne sont pas dans ce dépliant ?

Retrouvez la Foire Aux Questions sur :

<https://chauffageurbain.sudouestlyonnais.grandlyon.com/foire-aux-questions/>



## Téléchargez l'application «Mon réseau Coriance»

Accédez facilement aux actualités et interventions  
du réseau de chauffage urbain Sud-Ouest-Lyonnais.

## Contactez-nous

Vous avez une question sur la création du réseau, les modalités de raccordement ou vous souhaitez en savoir plus sur le projet, nous sommes à votre disposition :



[contact.sudouestlyonnais@groupe-coriance.fr](mailto:contact.sudouestlyonnais@groupe-coriance.fr)



[chauffageurbain.sudouestlyonnais.grandlyon.com](https://chauffageurbain.sudouestlyonnais.grandlyon.com)

**Chauffage  
urbain**

MÉTROPOLE  
GRAND LYON

Saint-Genis Laval